

Une artiste de Corée du Sud a été emmenée en enfer par le Seigneur Jésus.

Cette artiste participe à nos veillées de prière depuis avril 2009 jusqu'à présent ; cela fait plus d'un an.

Artiste : " Alors que je me consacrais à prier toute la nuit, je suis devenue capable d'aimer Jésus plus que jamais"...un jour...Jésus est venu et a parlé à mon cœur : "Je te montrerai les choses profondes du ciel."



Je pensais que j'allais visiter le ciel mais au lieu de cela, c'était l'enfer que j'ai visité... Dès que Jésus m'a parlé, nous sommes entrés dans le monde spirituel. Cependant, Jésus m'emmena et me montra d'abord l'enfer...



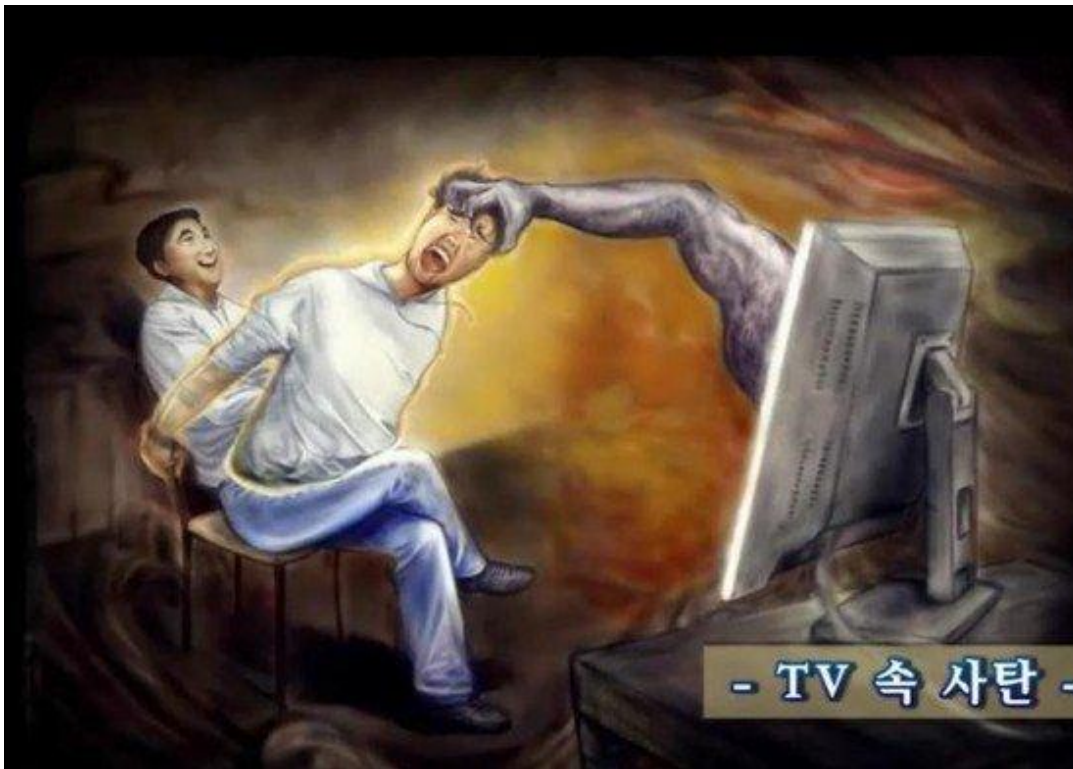
Alors que je suivais Jésus, je pleurais pendant tout le trajet...



J'ai commencé à entendre des gémissements, des lamentations et des grognements...“ahhhhhhhh!!!”

Artiste: “La plupart des gens se font une fausse idée de l'enfer. Ils sont dans l'erreur car beaucoup pensent seulement que si vous “croyez” en Jésus Christ, vous irez au ciel. Il y'en a qui pensent même qu'une fois qu'ils seront morts, ce sera tout ; ils pensent qu'il n'y aura rien d'autre.

Beaucoup croient de cette manière et vivent leur vie comme ils le désirent...



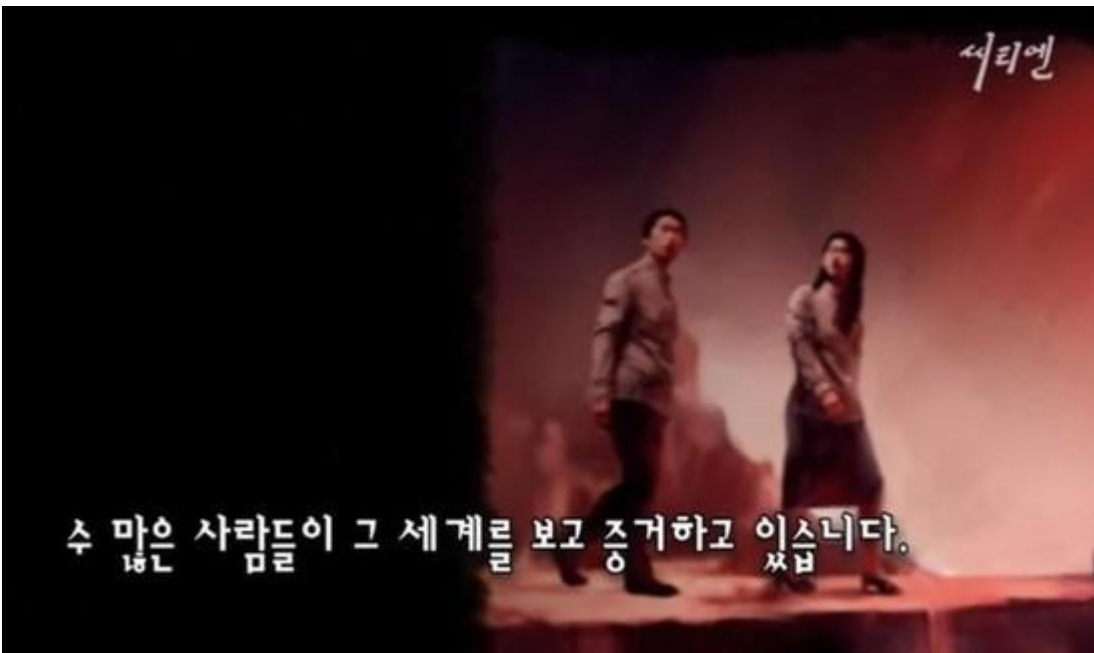
SATAN PAR LA TELE: Pendant qu'une personne regarde les films de violences, les démons tourmentent l'âme de la personne sans qu'elle ne s'en rende compte. Pendant que la personne regarde les scènes de la télé, son âme est tourmentée et est en pleine douleur. L'âme est endommagée et blessée. Regarder les programmes de télévision profanes n'aide en rien le Chrétien à croître dans sa relation d'amour avec Dieu et notre bien aimé, Jésus. On peut suivre les infos de temps en temps mais s'il vous plait, pas de télé, un point c'est tout! Amen!!

Artiste : Jésus pleurait quand Il voyait les péchés commis par les hommes. Satan et ses démons liaient solidement les corps des pécheurs avec des chaînes de fer et ils les contrôlaient ; ce qui les emmenait encore plus profondément dans le péché. Je vous en supplie, ne péchez pas ! Ne vivez pas comme vous le désirez ! En enfer les sens sont des centaines de fois plus développés que dans le monde physique. La douleur y est plus sévère.



LA VERITE DERRIERE LA CIGARETTE ET LA CONSOMMATION D'ALCOOL.

Les esprits de serpents sont remplis dans les boissons alcoolisées et les cigarettes que les gens fument.

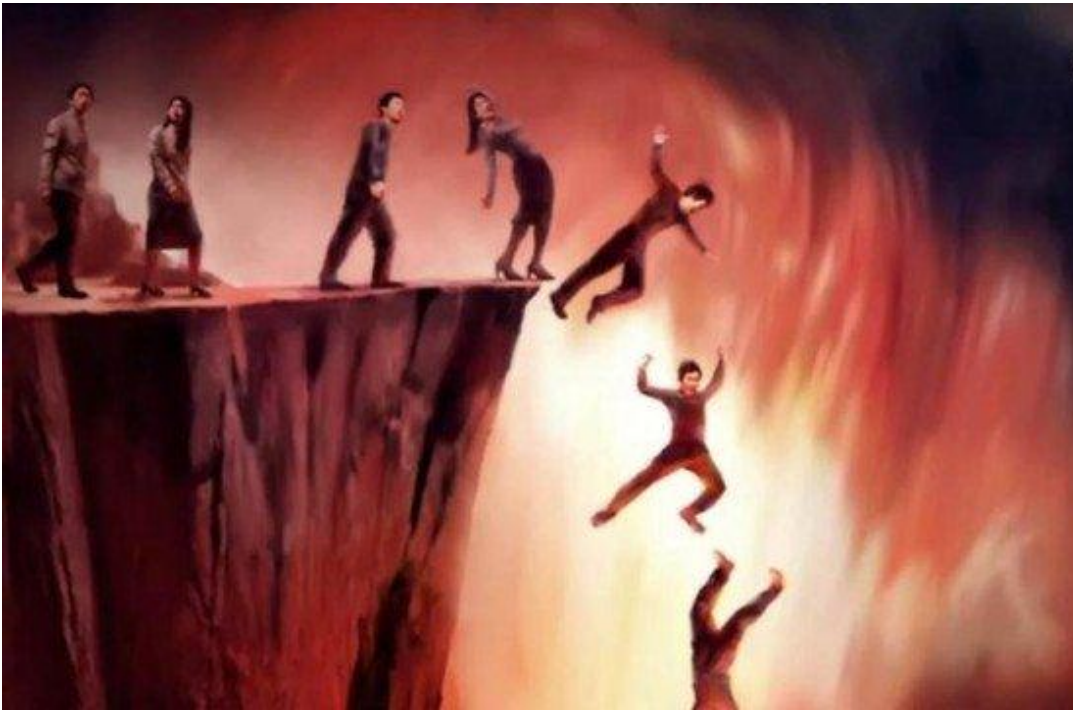


Jésus a emmené beaucoup de gens en enfer et leur a montré des choses concernant cet endroit.

Jésus: “Tous les jours, je vois un nombre innombrable de gens tomber dans l’étang de feu...Je te prie de dire aux hommes ce que tu as vu en enfer! Tu dois leur parler de l’enfer! Tu dois leur dire à quel point l’enfer est horrible et épouvantable! Tu dois peindre les scènes de l’enfer comme si tu étais dans mon cœur. Dessine les scènes selon mon cœur douloureux.”



Ils sont en train de tomber dans le feu de l'enfer



Dessine ça avec mon cœur douloureux...

Artiste: Alors que je peignais les scènes de l'enfer, satan m'attaqua sévèrement...mais je voulais crier au monde avec le cœur de Jésus à partir de ces tableaux...Je voulais que les gens sachent à quel point le cœur de Jésus souffre et ce qu'il ressent pour ces gens qui vont en enfer tous les jours!



Des gens en train d'être tourmentés sur les croix.



Les gens qui ne voulaient pas manger le pain de vie...



Elle ne voulait pas manger le pain de vie...(La parole de Dieu)



Les gens qui n'avaient pas consulté Jésus en ce qui concerne leur vie, ils ont pris leurs décisions indépendamment de Lui. Ils ont fait leur propre volonté.



Les gens qui ont bu, ont pris part et mangé les choses interdites.





Jésus: S'il te plait, dis à ceux qui blessent les cœurs les uns les autres par leurs paroles, de ne plus le faire. Ils ne doivent pas blesser leurs frères et sœurs en Christ. Ils ne doivent rien dire légèrement.



Parler sans prendre compte des autres ou sans amour



Le salaire du mensonge



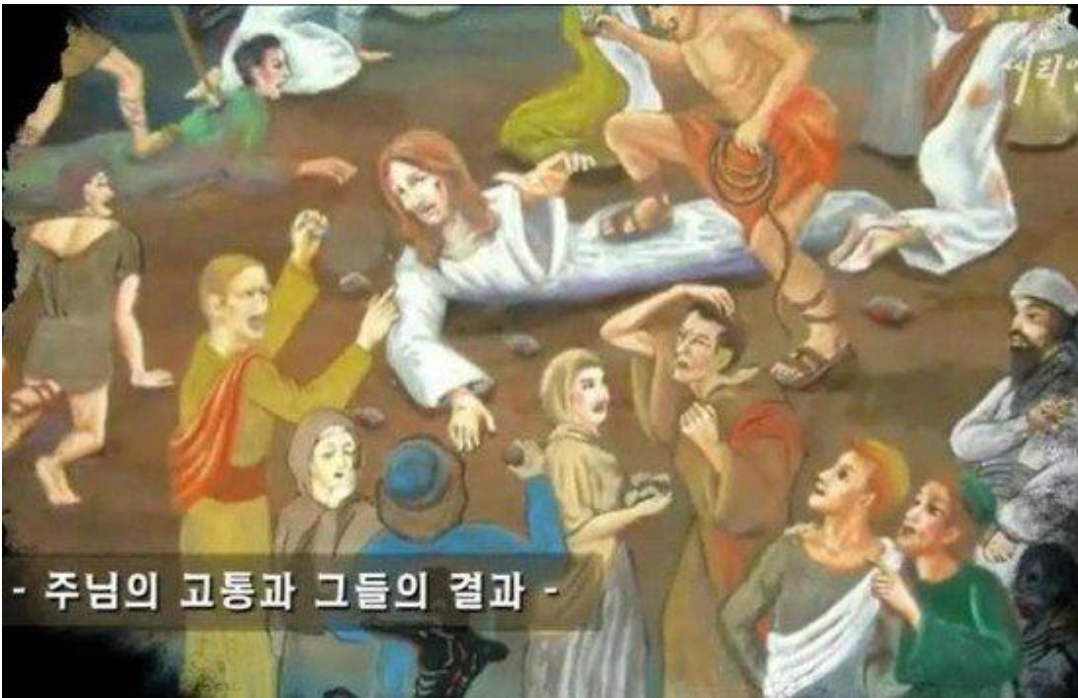
Les menteurs...



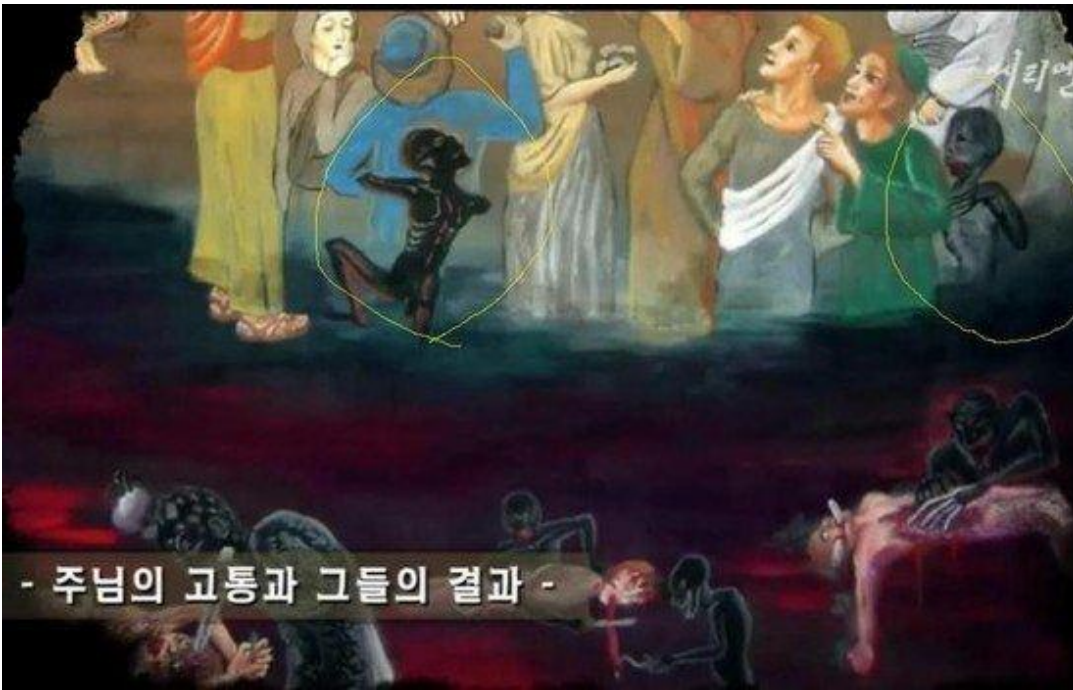
Voler de l'argent ou puiser dans la caisse...



Les gens qui auront volé de l'argent seront pénétrés par des flèches et/ou piqué par des aiguilles.



Persécution de l'évangile.



La première moitié du tableau montre les démons qui influencent les gens à persécuter et harasser ou tuer les messagers du véritable évangile.

Voici comment les meurtriers, violeurs et kidnappeurs d'enfants seront tourmentés.



Cette femme voit l'extérieur... "si seulement je pouvais sortir d'ici!"



Si je pouvais sortir d'ici...!



Il y a un endroit en enfer qui est rempli d'insectes. Cet endroit est pour les gens qui ont commis des péchés par leurs pensées, et pour ceux qui sont remplis de leurs propres pensées et connaissances. Ils sont couverts par d'innombrables asticots. Leurs corps entiers sont blessés par les insectes. Les vers et les insectes en enfer sont beaucoup plus gros que ceux qui sont sur la terre. Des milliers d'asticots entrent et sortent de la bouche, des oreilles et de la tête des personnes. Ils rampent sur tout le corps!



Ces personnes étaient remplies de leurs propres pensées et savoirs.



Cette partie de l'enfer est pour les gens qui sont si bornés dans leur croyance ou perception des choses. Par exemple, "pourquoi Jésus œuvrerait-il dans ma vie ou en moi? Qui suis-je? Je ne pense pas qu'Il m'aime. Je suis mauvais. Je ne pense pas qu'Il aimerait quelqu'un comme moi." Ces gens qui ne veulent pas harmoniser leurs pensées avec celle de Dieu iront en enfer. Nous devons remettre en question nos pensées et notre intelligence. Il existe aussi des gens qui enfreignent la loi de Dieu et ignorent Ses commandements. Ils seront brûlés en enfer sur une poile chauffée par le feu de l'enfer.



Cette partie de l'enfer est pour ceux qui n'ont pas partagé ou annoncé l'évangile. Ils n'ont pas apporté l'évangile aux âmes perdues.



Ce tourment est réservé à ceux qui ont ignoré la parole de Dieu et ont continué à pécher. Ils ont commis le mal devant Dieu.



Cet endroit est pour ceux qui se plaignent et murmurent et ce même dans leurs cœurs.



Cet endroit est pour ceux qui murmurent et qui se plaignent dans leur cœur.



Cet endroit est pour les hommes qui avaient une famille mais qui ont trompé leurs époux/épouses et/ou sont devenus homosexuels et/ou bisexuels. Ils seront pénétrés par des couteaux et des lances.

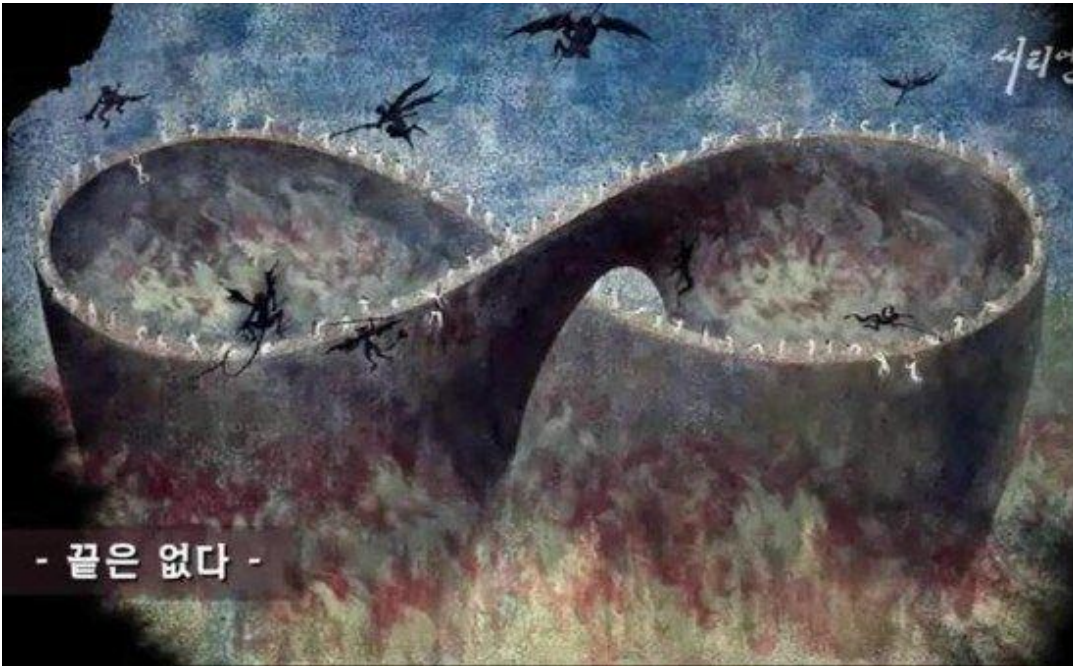




Les hommes qui étaient sexuellement corrompus auront leurs organes génitaux percés chaque seconde.



Cet endroit est pour ceux qui ont adoré les idoles, qui avaient des mauvaises pensées dans leur tête et qui étaient également bornés dans leurs propres voies.



- 끝은 없다 -

L'enfer est sans fin. Le tourment sera éternel...



- 회개하지 않으면 -

Si vous ne vous repentez pas...



Cette femme et ce garçon illustré dans ce tableau étaient mère et fils quand ils vivaient sur terre. Cependant, à cause de la douleur insurmontable, ils ne s'aimaient plus. Ils se marchaient dessus afin d'échapper à la tourmente.





Jésus dit: “Concentre toi sur moi, tu dois te concentrer sur Moi”



Tu dois tuer la chair, satan ou le diable qui vit en toi....



Ceci nous montre que quand nous nous repentons et prions devant Dieu, les armées d'anges viennent et transpercent les démons avec leurs épées.



N'allez pas en enfer!!!